

# MUTATION DOMINANTE et FACTEUR LETAL

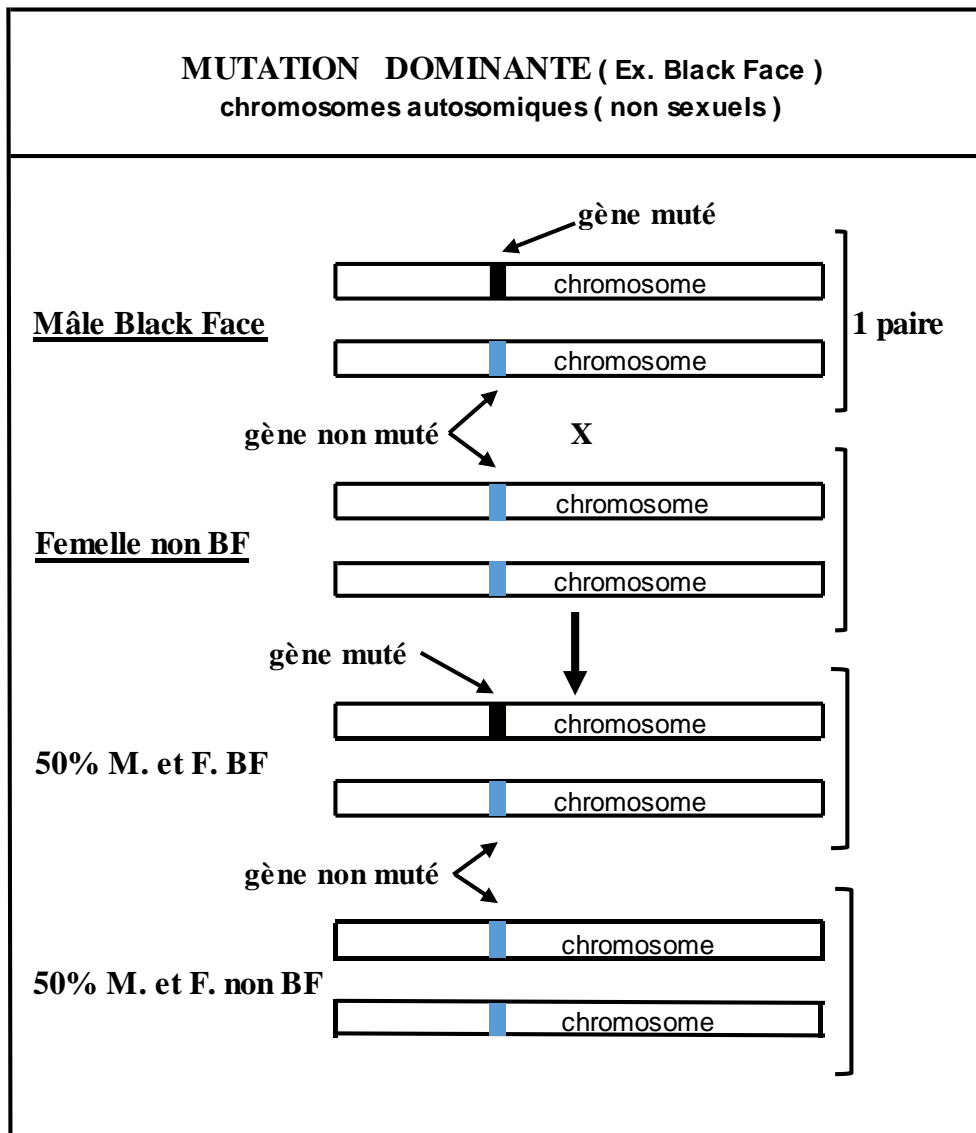
(Olivier RONIN)

## • Mutation dominante :

Une mutation est dominante quand la présence d'un seul gène mutant est suffisante pour que la mutation s'exprime (soit visible).

Mutations dominantes : Black Face, Pastel, Joues (grises, brunes), Huppée

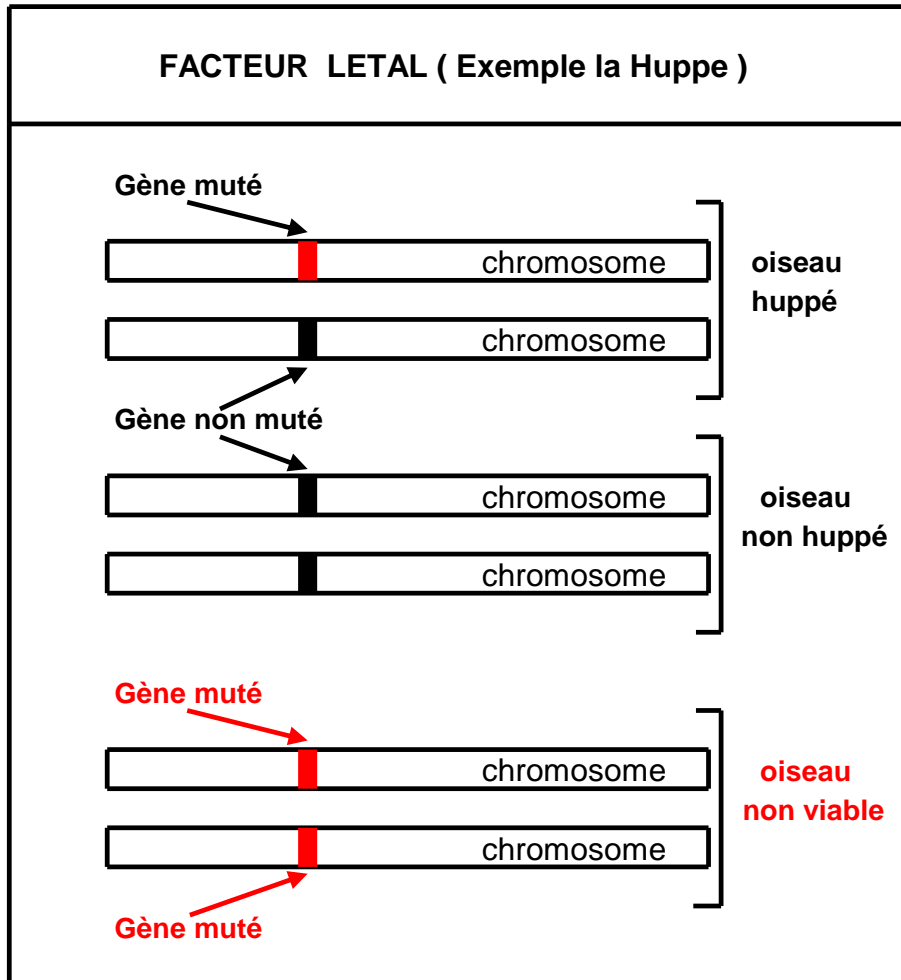
### Schéma simplifié



## FACTEUR LETAL :

Un facteur létal est un facteur qui lorsqu'il se trouve sur chacun des chromosomes d'une paire, donc en double exemplaires, provoque la mort. C'est le cas des mutations dites dominantes (Black Face, Pastel, Joues grises et brunes, Huppée). Si vous accouplez deux oiseaux ayant ce type de mutation vous aurez un certain nombre d'œufs qui ne vont pas éclore ou des jeunes avec des tares dont la durée de vie risque d'être limitée.

### Schéma simplifié



### Exemples d'accouplements :

- Mâle Huppé (Hh) x Femelle non Huppé (hh) : 50% Huppés + 50% non Huppés
  - Mâle non Huppé (hh) x Femelle Huppé (Hh) : 50% Huppés + 50% non Huppés
  - Mâle Huppé (Hh) x Fem. Huppé (Hh) : 50% Huppés, 25% non Huppés, **25% de non viables (HH)**
-